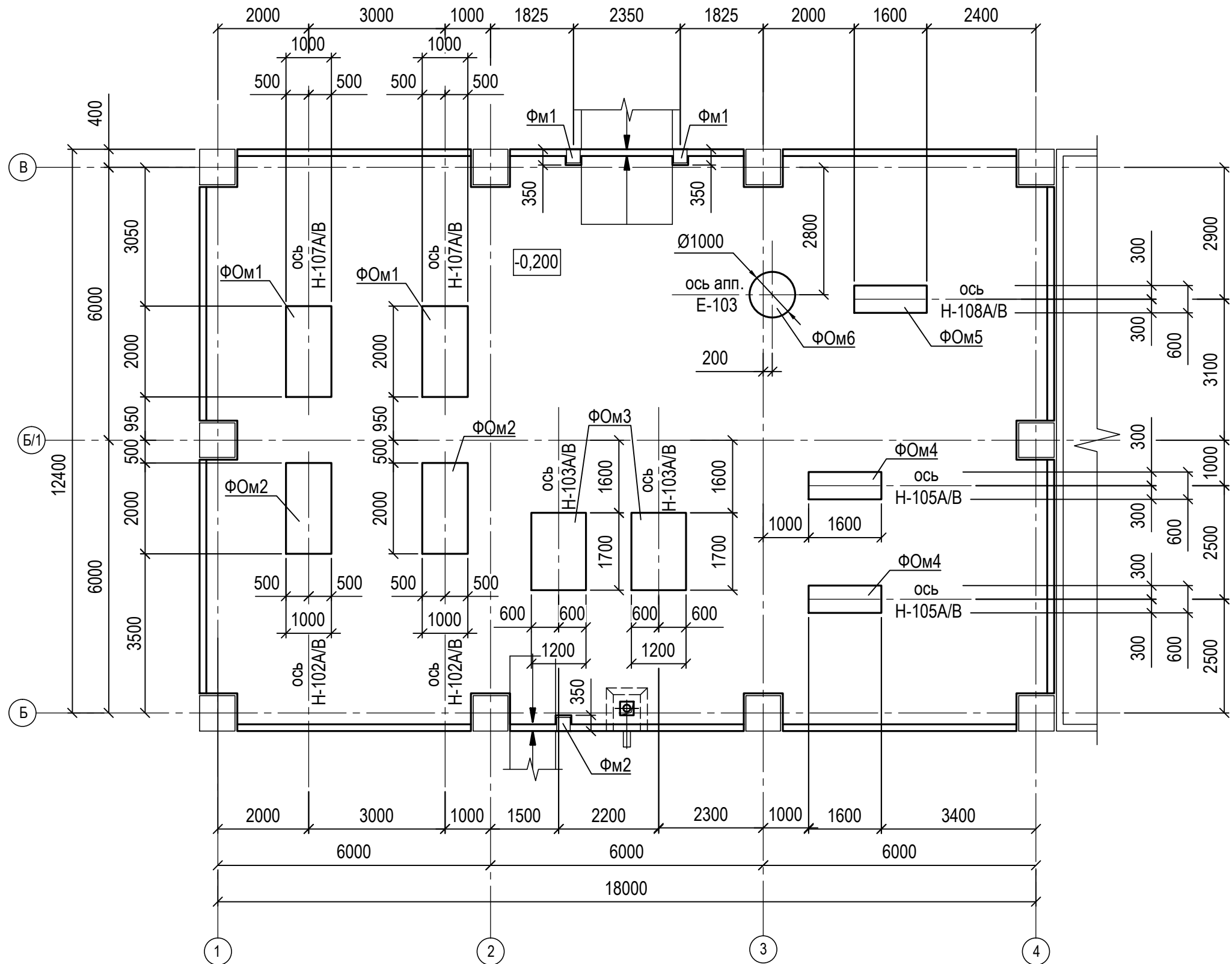
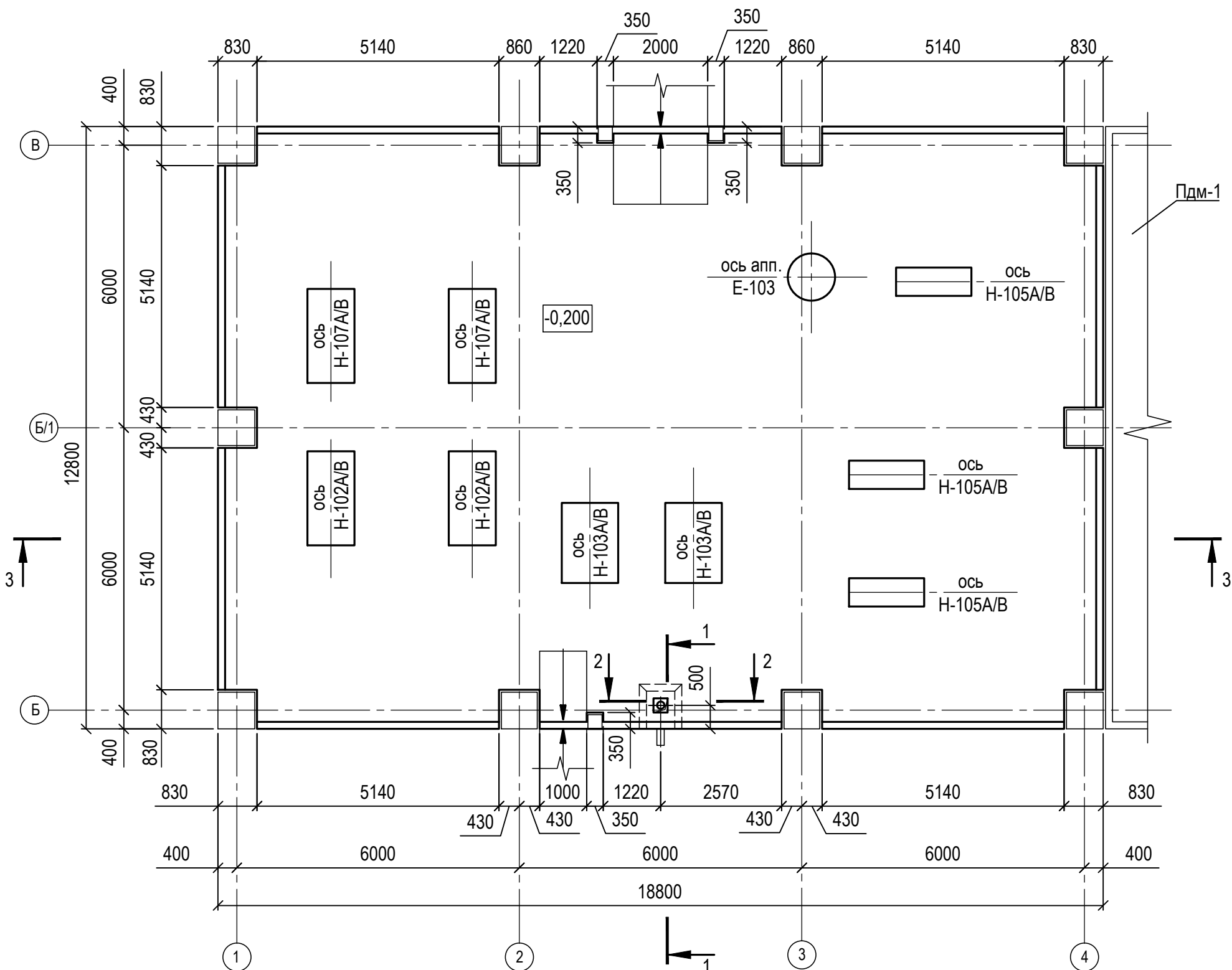


Поддон ПДм2. Схема расположения элементов поддона



Поддон ПДм2. Опалубочный чертеж

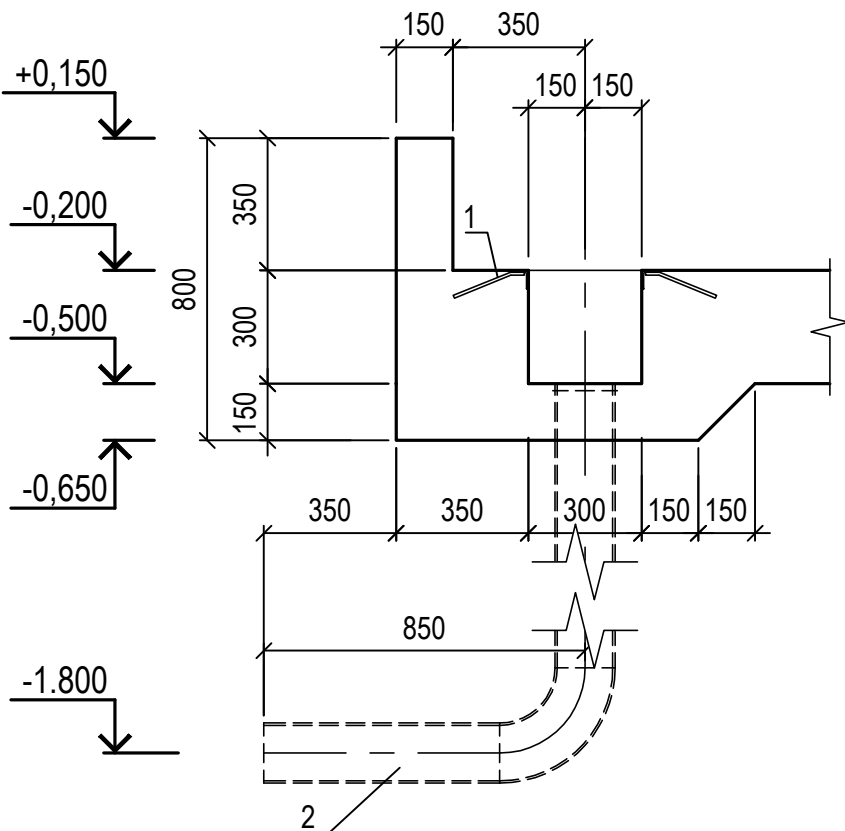


Спецификация на элемент конструкции

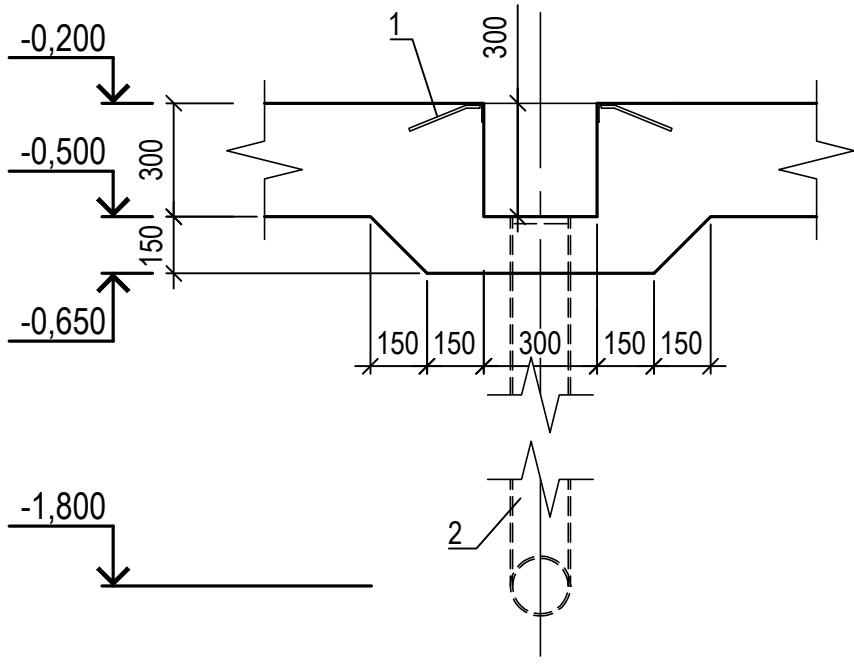
Поз.	Обозначение	Наименование	Кол.	Масса ед. кг	Примечание
Поддон ПДм2					
Сборочные единицы					
1	1.400-15. в.1. 710-06	Изделие закладное МН 704-1	1	6,10	
2	00678-22-КЖ1.И-07-001-ЗД18	Изделие закладное ЗД18	1	48,41	
Фундаменты					
ФОм1	00678-22-КЖ1-07-001 л.29	Фундамент монолитный ФОм 1	2		Н-107А/В
ФОм2	00678-22-КЖ1-07-001 л.29	Фундамент монолитный ФОм2	2		Н-102А/В
ФОм3	00678-22-КЖ1-07-001 л.29	Фундамент монолитный ФОм3	2		Н-103А/В
ФОм4	00678-22-КЖ1-07-001 л.29	Фундамент монолитный ФОм4	2		Н-105А/В
ФОм5	00678-22-КЖ1-07-001 л.29	Фундамент монолитный ФОм5	1		Н-108А/В
ФОм6	00678-22-КЖ1-07-001 л.29	Фундамент монолитный ФОм6	1		Е-103
Фм1	00678-22-КЖ1-07-001 л.29	Фундамент монолитный Фм 1	2		
Фм2	00678-22-КЖ1-07-001 л.29	Фундамент монолитный Фм 1	1		
Материалы					
Бетон В20 W8 F200				73	м³
Бетон В7.5				25	м³

Позиции со знаком * см. "Ведомость деталей"

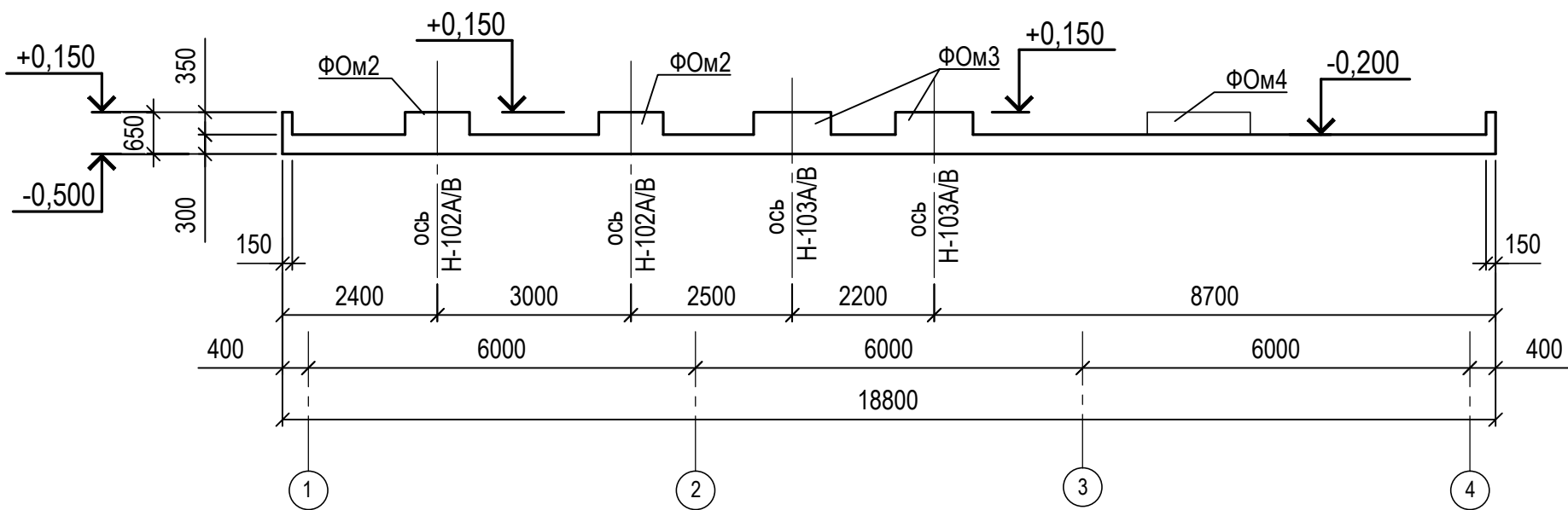
1-1



2-2



3-3



- Общие указания см. лист "Общие данные".
- Поддон замаркирован на листе 23.
- Армирование поддона см. л. 28.
- Фундаменты ФОм1 ... ФОм6 выполнять после получения оборудования.

00678-22-КЖ1-07-001					
ПАО "Славнефть-ЯНОС"					
Изм.	Кол.уч.	Лист	№ док.	Подп.	Дата
Разраб.	Маругин	19.07.21			
Проверил	Бакин	19.07.21			
Нач. отд.	Кудрявцева	19.07.21			
Н. контр.	Королев	19.07.21			
ГИП	Рахманкулов	19.07.21			
Установка очистки сухих газов . Блок аминной очистки топливного газа и регенерации амина				Стадия	Листов
Блок 001. Постамент с наружной аппаратурой. Поддон ПДм2. Схема расположения эле- ментов поддона. Опалубочный чертеж.				Р	27
НЕФТЕХИМПРОЕКТ NEFTECHIMPROEKT					

Этот чертеж является собственностью НЕФТЕХИМПРОЕКТ и не подлежит скопированию и распространению без его согласия

00678-22-КЖ1-07-001_27_зам.0.dwg

Формат А1

Согласовано	Взам. инв. №	Подпись и дата	Име. № подл.
Отдел 30-1	Бондаренко		